

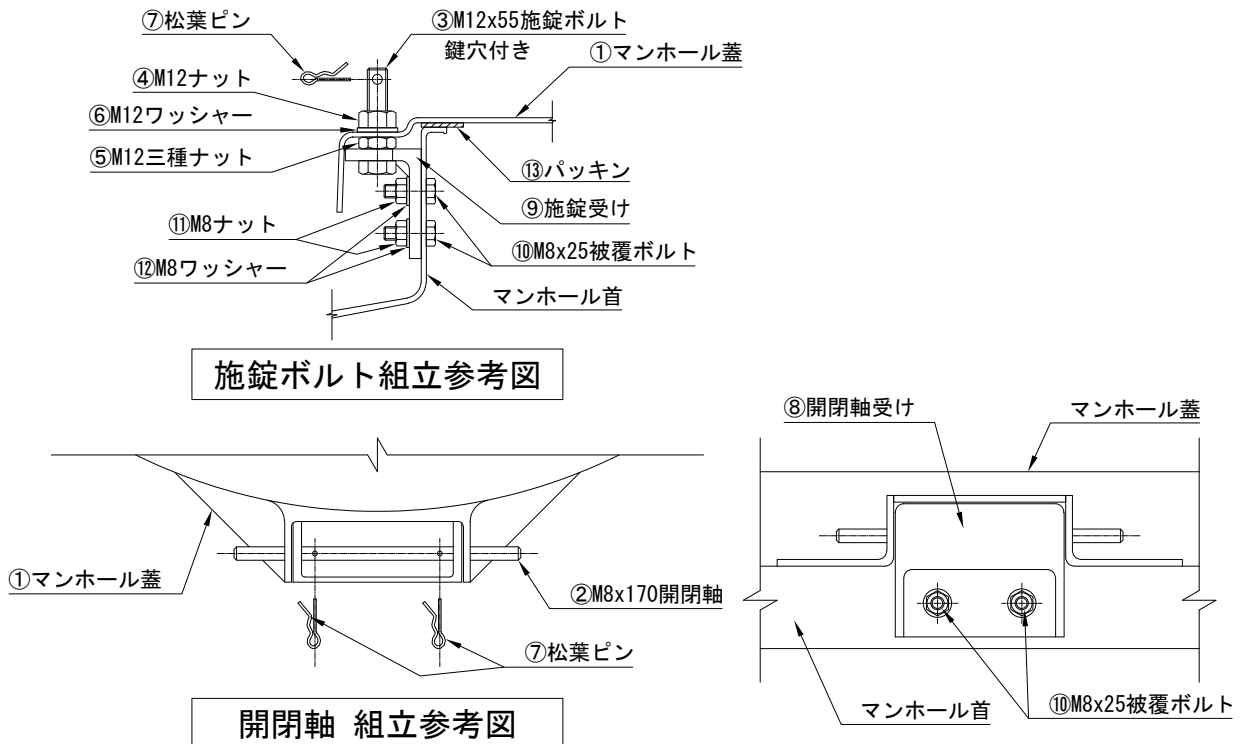
マンホールφ600 Bセット

組立を行う前に次の部品が揃っているかお確かめ下さい

部品明細表

| 品番 | 品名 | 数量 |
|----|---------------------|----|
| ① | マンホール蓋 φ600 | 1 |
| ② | M8x170 開閉軸 | 1 |
| ③ | M12x55 施錠ボルト (鍵穴付き) | 1 |
| ④ | M12 ナット | 1 |
| ⑤ | M12 ナット (三種) | 1 |
| ⑥ | M12 ワッシャー | 1 |
| ⑦ | 松葉ピン | 3 |
| ⑧ | 開閉軸受け | 1 |
| ⑨ | 施錠受け | 1 |
| ⑩ | M8x25 被覆ボルト | 4 |
| ⑪ | M8 ナット | 4 |
| ⑫ | M8 ワッシャー | 4 |
| ⑬ | パッキン | 1 |

様々な商品に対応できるように、マンホール蓋には施錠ボルト、開閉軸を組み立てるための穴は開けておりません。現場の取付にあわせて穴を開けてご使用ください。



HI TANK株式会社